

# GESTIONE DELLE EMERGENZE

## AL SEGNALE DI **EVACUAZIONE:**

- SEGUITE ATTENTAMENTE LE ISTRUZIONI FORNITE DAL PERSONALE
- RIMANETE COMPATTI NEL GRUPPO DELLA VOSTRA CLASSE
- NON AGITATEVI NE CREATE ALCUNA FORMA DI PANICO
- FRUITE DEI PERCORSI DI ESODO FINO AL PUNTO DI RACCOLTA
- NON TORNATE INDIETRO QUALSIASI COSA ABBIATE DIMENTICATO
- NON PORTATE CON VOI OGGETTI INGOMBRANTI COME LO ZAINO
- AL PUNTO DI RACCOLTA UNITEVI AL GRUPPO DELLA VOSTRA CLASSE
- SEGNALATE AI PREPOSTI LA PRESENZA DI SOGGETTI IN DIFFICOLTA'

## IN CASO DI **INCENDIO:**

- SEGUITE ATTENTAMENTE LE ISTRUZIONI FORNITE DAL PERSONALE
- FRUITE DEI PERCORSI DI ESODO FINO AL PUNTO DI RACCOLTA
- NON RECAVEVI PER NESSUN MOTIVO SUL LUOGO DELL' EMERGENZA
- USATE ESCLUSIVAMENTE LE SCALE
- IN PRESENZA DI MOLTO FUMO CAMMINATE BASSI PROTEGGENDO LA BOCCA CON UN FAZZOLETTO
- IN CASO NON RIUSCISTE A RAGGIUNGERE LE USCITE DI EMERGENZA, RIFUGIATEVI NELL'AULA CHE RITENETE PIU' SICURA, CHIUDETE LA PORTA, APRITE LA FINESTRA E MANIFESTATE LA VOSTRA PRESENZA

## NUMERI UTILI DI **SOCCORSO:**

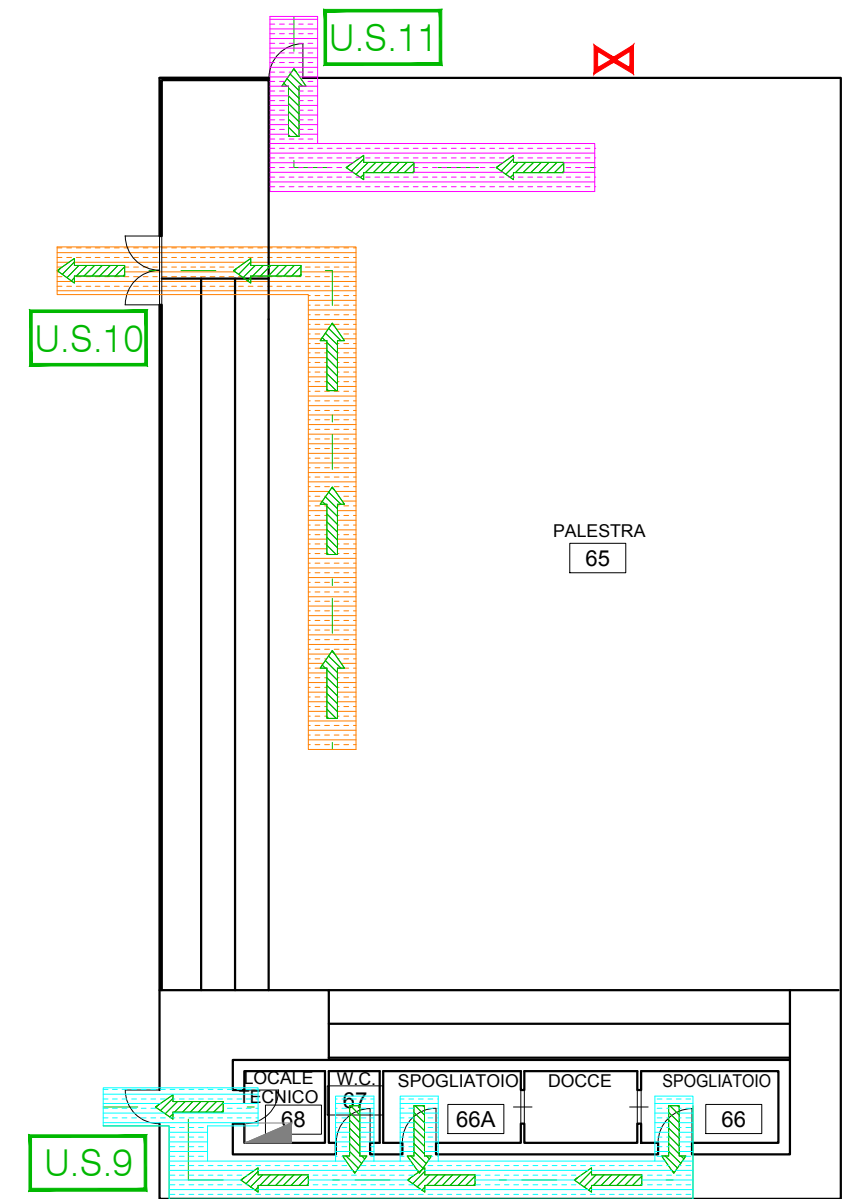
VIGILI DEL FUOCO	115	locale	095 7720256
POLIZIA	113	locale	095 691196
AMBULANZA	118	locale	095 7722778
CARABINIERI	112	locale	095 7720064
POLIZIA MUNICIPALE			095 691196

Estintore	Quadro elettrico
Pulsante di Sgancio	U.S. 01 Uscita di Sicurezza
Idrante	U.E. 13 Uscita di Emergenza
Pulsante Allarme Antincendio	Via Esodo Orizzontale
Valvola Intercettazione Gas	Via Esodo Verticale
Allarme Antincendio	Punto di Raccolta
Rivelatore Incendio	Cassetta Pronto Soccorso
Lampada di Emergenza	Attacco Autopompa V.V.F.

Tre Engineering S.r.l.  
 Via Stazzone, 45/47 - Acì Sant'Antonio (CT)  
 sito: [www.treengineering.it](http://www.treengineering.it)  
 e-mail: [info@treengineering.it](mailto:info@treengineering.it)  
 telefono: 095.7921251

# Scuola Secondaria di I Grado "L. Castiglione"

Piazza Avv. Castiglione, 2 - 95034 Bronte (CT)



*Pianta Palestra Tenda*



*Stralcio Planimetrico*